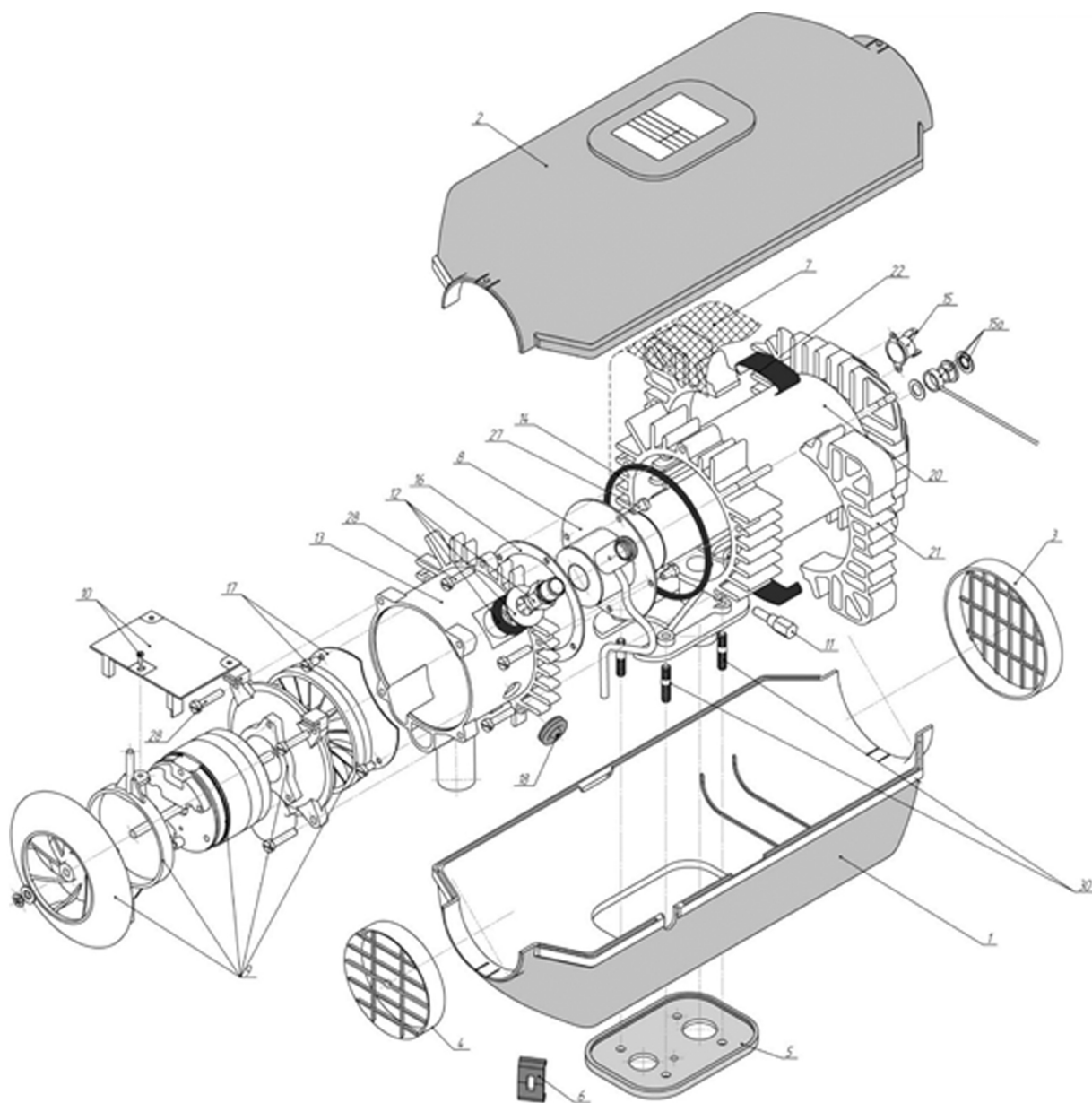


# AUTOTERM AIR 4D LEVEGŐS ÁLLÓFŰTÉS KÁLYHA

45 001 241 - 12V DÍZEL  
45 001 242 - 24V DÍZEL  
45 001 243 - 12V DÍZEL, GP  
45 001 244 - 24V DÍZEL, GP



Sorsz.	Cikkszám	Megnevezés	Megjegyzés	AUTOTERM AIR 4D, 24V	AUTOTERM AIR 4D, 12V
1	ALSÓ BURKOLAT				
	<a href="#">45001536</a>	HÁZ ALSÓ BURKOLAT		1	1
2	FELSŐ BURKOLAT				
	<a href="#">45001538</a>	HÁZ FELSŐ BURKOLAT		1	1
3	LÉGKIFÚVÓ RÁCS				
	<a href="#">45001613</a>	LÉGKIFÚVÓ RÁCS		1	1
4	LÉGBEFÚVÓ RÁCS				
	<a href="#">45001609</a>	LÉGBEFÚVÓ RÁCS		1	1
5	TÖMÍTÉS				
	<a href="#">45001607</a>	TÖMÍTÉS		1	1
6	PATENT				
	<a href="#">45001608</a>	PATENT		4	4
7	SZALAG				
		SZALAG		1	1
8	ÉGÉSTÉR				
	<a href="#">45001300</a>	ÉGÉSTÉR AUTOTERM AIR 4D		1	1
9	VENTILÁTOR				
	<a href="#">45001324</a>	VENTILÁTOR AUTOTERM AIR 4D	24V	1	
	<a href="#">45001327</a>	VENTILÁTOR AUTOTERM AIR 4D	12V		1
	<a href="#">45001589</a>	TÖMÍTÉS AUTOTERM AIR 4D		1	1
10	VEZÉRLŐ MODUL				
	<a href="#">45001325</a>	VEZÉRLŐEGYSÉG AUTOTERM AIR 4D 24V			
	<a href="#">45001556</a>	VEZÉRLŐEGYSÉG AUTOTERM AIR 4D-12-TM			
	<a href="#">45001384</a>	VEZÉRLŐEGYSÉG AUTOTERM AIR 4D 24V			
	<a href="#">45001390</a>	VEZÉRLŐEGYSÉG AUTOTERM AIR 4D 12V			
	<a href="#">45001555</a>	VEZÉRLŐEGYSÉG AUTOTERM AIR 4D-24-GP-P-3030		1	
	<a href="#">45001554</a>	VEZÉRLŐEGYSÉG AUTOTERM AIR 4D-12-GP-P-3045			1
		CSAVAR 3.5X9.5 DIN 7981		1	1
11	LÁNGŐR				
	<a href="#">45001279</a>	LÁNGŐR AUTOTERM AIR 4D		1	1
		PERSELY		1	1
12	IZZÍTÓ STIFT				
	<a href="#">45001598</a>	IZZÍTÓ STIFT AUTOTERM AIR 4D	12V/24V		
	<a href="#">45001354</a>	IZZÍTÓ STIFT (CSAK GP JELŰ EGYSÉGEKHEZ)	9V	1	
	<a href="#">45001355</a>	IZZÍTÓ STIFT 9V PLANAR 4DM, 4DM-2, 44D 12V (GP JELŰ EGYSÉGEKHEZ)	18V		1
	<a href="#">45001542</a>	PEREMES ALÁTÉT IZZÍTÓ STIFTHEZ		1	1
	<a href="#">45001595</a>	IZZÍTÓ STIFT PERSELY TÖMÍTÉS		1	1
		TÖMÍTŐ GYŰRŰ		1	1
13	ADAPTER				
	<a href="#">45001526</a>	LEVEGŐ BETÁP ADAPTER		1	1

Sorsz.	Cikkszám	Megnevezés	Megjegyzés	AUTOTERM AIR 4D, 24V	AUTOTERM AIR 4D, 12V
14	TÖMÍTÉS				
		TÖMÍTÉS		1	1
15	TÚLMELEGEDÉS ÉRZÉKELŐ (BI-METAL)				
		SZENZOR			
		LEMEZ			
		CSAVAR M3X8 DIN7500 CE			
15a	TÚLMELEGEDÉS ÉRZÉKELŐ EGYSÉG (TC)				
	<a href="#">45001623</a>	HŐMÉRSÉKLET- ÉS TÚLMELEGEDÉS ÉRZÉKELŐ		1	1
		PERSELY		1	1
		SZIGETELÉS		1	1
		ZÁRÓ ALÁTÉT		1	1
16	TÖMÍTÉS				
		TÖMÍTÉS		1	1
17	PAJZS				
		PAJZS		1	1
		CSAVAR 3X6 DIN 7516-A		2	2
18	TÖMÍTÉS				
	<a href="#">45001616</a>	GUMI TÖMÍTÉS		1	1
20	HŐCSERÉLŐ				
	<a href="#">45001308</a>	HŐCSERÉLŐ AUTOTERM AIR 4D		1	1
21	FŰTŐRADIÁTOR				
		FŰTŐRADIÁTOR		8	8
22	BILINCS				
		BILINCS		8	8
27	CSAVAR M5x10 DIN 7500CE			6	6
28	CSAVAR M5x20 DIN 7500CE			9	9
30	TŐCSAVAR M16X8			4	4

**FIGYELEM!**

Azok a termékek, melyek megnevezésében a „GP” szerepel, Japánban készült izzítóstiftekkel készültek.

A GP izzítóstiftek csak 9 V (12 V-os kályhák) vagy 18 V (24 V-os kályhák) feszültségen tesztelhetők!

A „GP” nélküli berendezések a 45001598 cikkszámú izzítóstifttel vannak szerelve, melyeket csak 12 V-on szabad tesztelni!